

Sistema Socio Sanitario

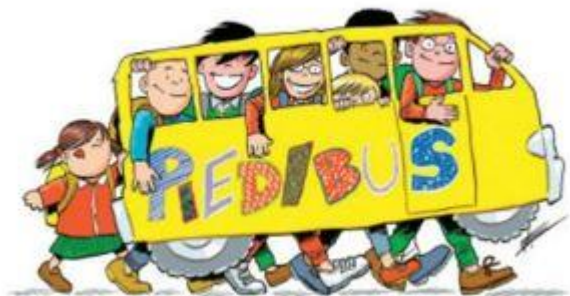


ATS Milano
Città Metropolitana

SCUOLA IN MOVIMENTO E PROPOSTE DI PROMOZIONE DELLA SALUTE- ATS MILANO

SCUOLA IN MOVIMENTO

PIEDIBUS



GRUPPO ORGANIZZATO DI BAMBINI
CHE PERCORRONO A PIEDI IL
TRAGITTO CASASCUOLA,
ACCOMPAGNATI DA ADULTI
VOLONTARI.

Sistema Socio Sanitario



ATS Milano
Città Metropolitana

PAUSE ATTIVE



PICCOLE PAUSE DI
MOVIMENTO DELLA
DURATA DI 1-2, 5 O 10
MINUTI, ESEGUITE IN
CLASSE E ADATTABILI
ALLE CAPACITÀ FISICHE
DI TUTTI.

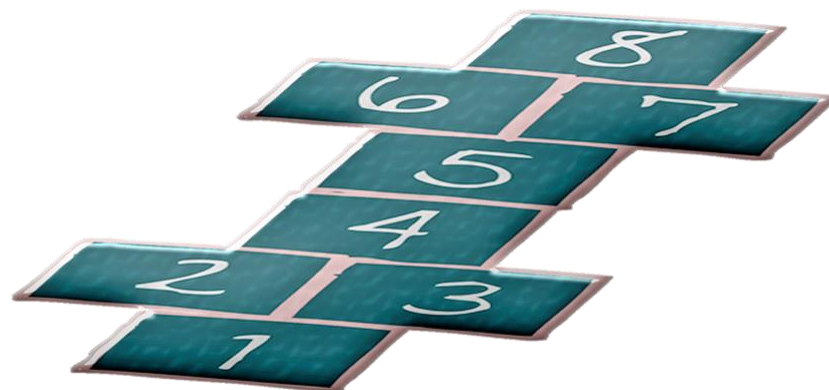
SCUOLA IN MOVIMENTO

UN MIGLIO AL GIORNO



LE CLASSI A ROTAZIONE
ACCOMPAGNATE DAGLI
INSEGNANTI ESCANO PER 15-
20 MINUTI DALL'EDIFICIO
SCOLASTICO PER COPRIRE LA
DISTANZA DI UN MIGLIO (CIRCA
1600 METRI) A PASSO SVELTO

PLAYGROUND MARKING



SEGNALETICA ORIZZONTALE
PER IL GIOCO E IL MOVIMENTO

Sistema Socio Sanitario



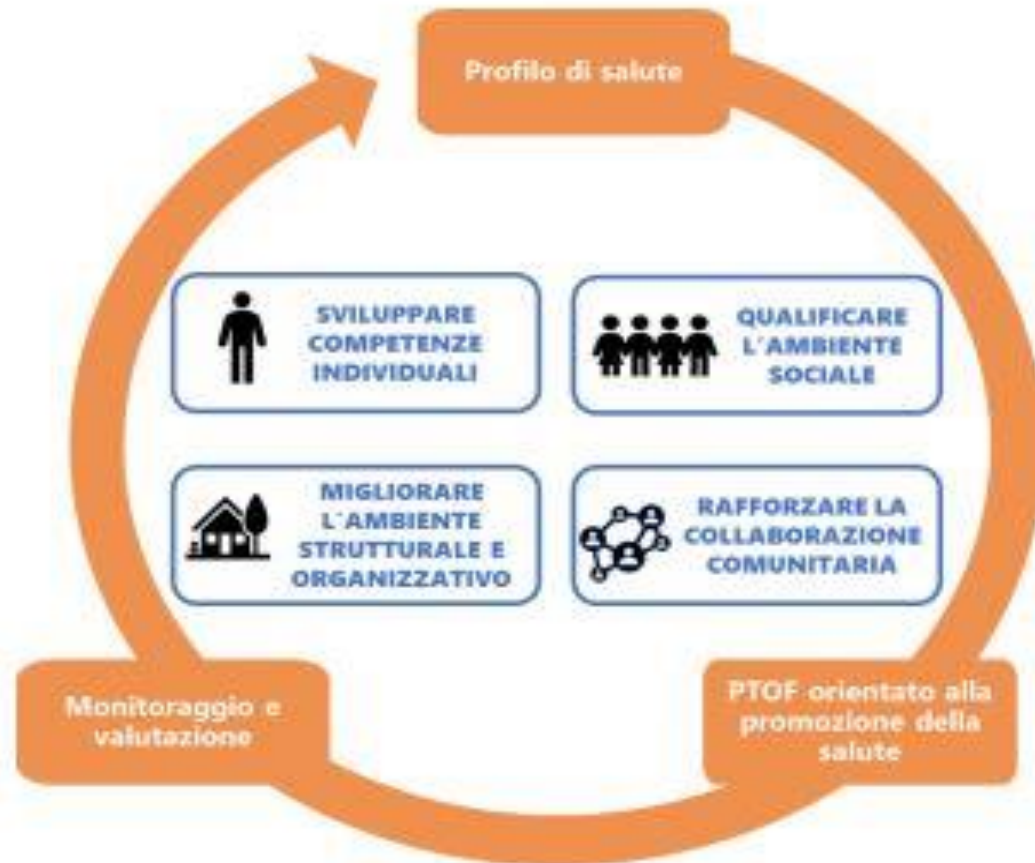
Regione
Lombardia

ATS Milano
Città Metropolitana

MODELLO DELLE SCUOLE CHE PROMUOVONO SALUTE (SPS)

Rete italiana <https://www.scuolapromuovesalute.it/>

Rete europea <https://www.schoolsforhealth.org>



Sistema Socio Sanitario



Regione
Lombardia

ATS Milano
Città Metropolitana

MODELLO DELLE SCUOLE CHE PROMUOVONO SALUTE (SPS)

LA SCUOLA CHE PROMUOVE SALUTE

- ❖ SOSTIENE NELL'AMBITO DELLA DETERMINAZIONE TERRITORIALE DEI CURRICOLI L'INSERIMENTO DELLE TEMATICHE RELATIVE ALLA SALUTE E LO SVILUPPO DELLE CORRELATE COMPETENZE;
- ❖ ATTIVA UN PROCESSO DI AUTO-ANALISI IN RELAZIONE AI DIVERSI DETERMINANTI DI SALUTE COSÌ DA DEFINIRE IL PROPRIO "PROFILO DI SALUTE";
- ❖ PIANIFICA IL PROPRIO PROCESSO DI MIGLIORAMENTO INDIVIDUANDO PRIORITÀ E OBIETTIVI;
- ❖ METTE IN ATTO AZIONI FONDATE SU EVIDENZE DI EFFICACIA E/O BUONE PRATICHE VALIDATE;
- ❖ MONITORA IL PROCESSO INTRAPRESO E VALUTA I RISULTATI SULLA BASE DEI QUALI RIDEFINISCE GLI OBIETTIVI ATTIVA IL DIALOGO ALL'ESTERNO VALUTANDO TUTTE LE OPPORTUNITÀ A SOSTEGNO DEL PERCORSO DI MIGLIORAMENTO

Sistema Socio Sanitario



Regione
Lombardia

ATS Milano
Città Metropolitana

LIFE SKILLS TRAINING PROGRAM

IL LIFE SKILLS TRAINING PROGRAM È UN PROGRAMMA EDUCATIVO VALIDATO SCIENTIFICAMENTE NELLA PROMOZIONE DELLA SALUTE DELLA POPOLAZIONE SCOLASTICA, DIMOSTRATOSI IN GRADO DI RIDURRE A LUNGO TERMINE IL RISCHIO DI USO DI ALCOL, TABACCO, DROGHE, COMPORTAMENTI VIOLENTI E ALTRI COMPORTAMENTI A RISCHIO ATTRAVERSO L'INCREMENTO DELLE ABILITÀ PERSONALI E SOCIALI.

NATO NEGLI STATI UNITI, È STATO VALIDATO NELLA SUA VERSIONE ITALIANA IN LOMBARDIA:
<https://www.promozionesalute.regione.lombardia.it/wps/portal/site/promozione-salute/dettaglioeredazionale/setting/scuola/programmi-preventivi-regionali>

IL PROGRAMMA SI SVILUPPA NELL'ARCO DELL'INTERO CICLO SCOLASTICO TRIENNALE ED È COSTITUITO DA UN PRIMO ANNO DI LIVELLO "BASE" E DA UN SECONDO E DA UN TERZO "DI RINFORZO". LE ATTIVITÀ IN CLASSE SONO CONDOTTE DA INSEGNANTI APPOSITAMENTE FORMATI.

PUNTA A CONTRASTARE FATTORI ALLA BASE DEI DIVERSI COMPORTAMENTI A RISCHIO E DI SALUTE, SIANO ESSI RELATIVI ALLE INFLUENZE ESTERNE (L'AMBIENTE, I MEDIA, I PARI, ECC.) E O RELATIVI A FATTORI PSICOLOGICI INTERNI (ANSIA SOCIALE, BASSA AUTOSTIMA, PROPENSIONE A RICERCARE EMOZIONI FORTI, ECC.)

Sistema Socio Sanitario



ATS Milano
Città Metropolitana

LIFE SKILLS TRAINING PROGRAM

AZIONI E METODOLOGIA

- COINVOLGIMENTO DEL DIRIGENTE SCOLASTICO E FORMALIZZAZIONE DELL'ADESIONE AL PROGRAMMA;
- PRESENTAZIONE DEL PROGRAMMA AGLI ORGANI COLLEGIALI DELLA SCUOLA, GENITORI, ECC.;
- FORMAZIONE DEI DOCENTI (UN PERCORSO TRIENNALE CHE ABILITA GRADUALMENTE ALLA REALIZZAZIONE DEI 3 LIVELLI DEL PROGRAMMA) DA PARTE DI OPERATORI ATS O ASST A LORO VOLTA APPOSITAMENTE FORMATI DAL SOGGETTO ACCREDITATO;
- REALIZZAZIONE IN CLASSE DA PARTE DEI DOCENTI DELLE ATTIVITÀ EDUCATIVE E SESSIONI DI RINFORZO, CON IL SUPPORTO DELLO SPECIFICO KIT DIDATTICO;
- SESSIONI DI ACCOMPAGNAMENTO E SUPPORTO METODOLOGICO AI DOCENTI (3-4 ALL'ANNO).
- ATTIVITÀ DI MONITORAGGIO E DI VALUTAZIONE.

→ Prossime formazioni docenti programmabili per istituto per i mesi di maggio giugno (a distanza) in vista dell'avvio del programma per l'a.s. 2021/2022

Sistema Socio Sanitario



Regione
Lombardia

ATS Milano
Città Metropolitana

BULLISMO E CYBERBULLISMO

TAVOLO CON L'OSSERVATORIO MUNICIPALE.

OBIETTIVO: STESURA E FIRMA DI UN PROTOCOLLO DI INTESA

- Già attivato nel 2019/2020, temporaneamente sospeso durante la pandemia, si prevede di avviarlo nuovamente nei prossimi mesi. Hanno aderito quasi tutti gli IC del Municipio 2 e alcuni Istituti Secondari di Secondo Grado.
- Partecipano i docenti referenti per il bullismo e cyberbullismo

Sistema Socio Sanitario



ATS Milano
Città Metropolitana